

人体定位袋

广告

人体定位袋主要用于放射治疗过程中患者的肢体辅助固定,如头部、头颈肩部、胸部、手脚部、半身或者全身等肢体固定,可与定位膜配合使用,也可单独使用。



美岑人体定位袋外表尼龙涂层保护其免受撕裂和污染,能与人体体型紧密服帖,复合层设计可提高气密性,在负压状态下可以使其在整个治疗过程中不变形,从而达到准确定位目的。

 访问官方网站视频栏目观看产品演示视频。

粤械广审(文) 第270116-00818号
禁忌内容或者注意事项详见说明书

人体定位袋

- 复合层设计, 结实耐用;
- 触感柔软、舒适;
- 气密性好;
- 容易清理;
- 射线穿透率高。



挂钩孔



适配条固定点



CPC 转接头

型号	描述	MR兼容	适配条固定
RC-D0003	头部	RM-D0003	可选
RC-D7001	四肢部	RM-D7001	可选
RC-L5001	体部	RM-L5001	可选
RC-D5010	体部	RM-D5010	可选
RC-D5001	体部	RM-D5001	可选
RC-D5016	体部	RM-D5016	可选
RC-D8001	全身部	RM-D8001	可选

* 可根据客户需求定制人体定位袋

人体定位袋



人体定位袋
RC-D3002F



人体定位袋
RC-D5001



人体定位袋
RC-D1003



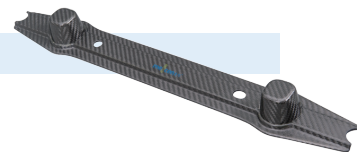
人体定位袋
RC-D1001

型号	描述	MR 兼容	适配条固定
RC-D1001	头颈肩部	RM-D1001	可选
RC-D1003	头颈肩部	RM-D1003	可选
RC-D3002F	头颈肩胸腹部	RM-D3002F	可选

配件

人体定位袋固定条 RC-LBC02

- 碳纤维材质;
- 用于将人体定位袋固定在底座上, 需搭配适配条使用。



工字条 RC-LBC03

- 用于将人体定位袋固定在底座上;
- 稳固性好, 人体工程学设计, 拆装简便。

