

放射治疗定位装置

广告

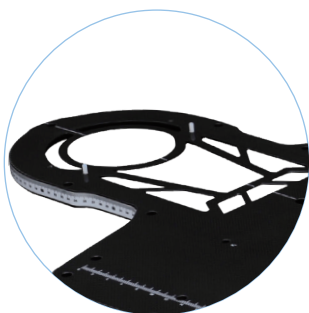
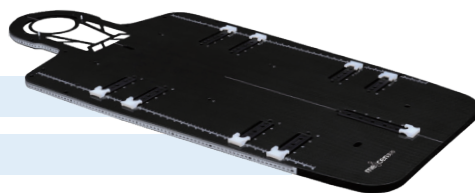
► B系列底座

一体底座

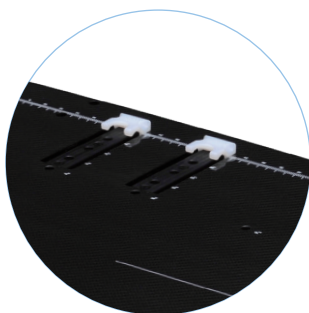
MC-BF001 碳纤维材质

MC-BG001 MR兼容材质

- 支持头部、头颈肩、胸腹以及盆腔等多种体位固定，不同的位置选择，为患者提供更适合的固定方案；
- 可适配臂托底座使用。



头颈肩部拉丁式固定

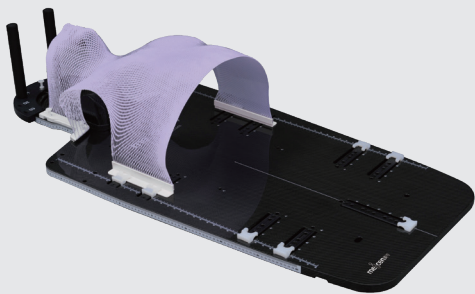


体部滑块式固定

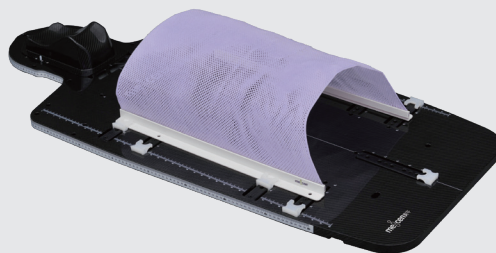


可选配臂托底座

颈肩胸固定方案



胸腹部固定方案



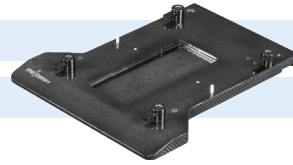
B系列底座适用滑块式固定定位膜

粤械广审(文)第 270114-00522 号
禁忌内容或者注意事项详见说明书

U型底座

MC-BF003 碳纤维材质

MC-BG003 MR兼容材质



- 支持头部的体位固定方案；
- 可适配U型定位膜；
- 适配头枕：RE-HSF6、RE-HSB5、RE-HSP5、RE-HSC6。

可调式头部底座

MC-BF004 碳纤维材质

MC-BG004 MR兼容材质

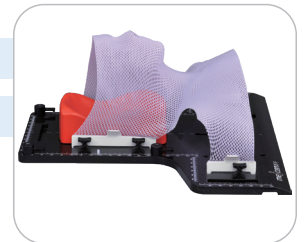
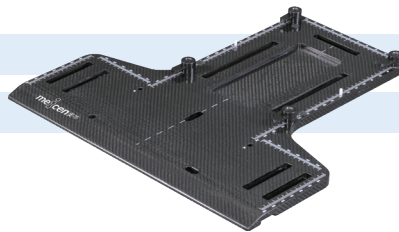


- 支持头部的体位固定方案；
- 可适配U型定位膜；
- 多角度可调；
- 适配头枕：RE-HSF6、RE-HSC6、RE-HSB。

A系列头颈肩底座

MC-AF004 碳纤维材质

MC-AG004 MR兼容材质



- 支持头部、头颈肩部的固定方案；
- 适配U型定位膜和卡条式定位膜；
- 适配彩色头枕 RE-HSP5。