

## ► C系列底座

C系列底座采用拉丁式固定设计，重量轻，肩部牵引器可调节，与拉丁式固定的定位膜兼容；操作便捷，支持头部、头颈肩、胸腹部以及盆腔等体位的固定方案。底座不同固定挡位的设计适用于成人和儿童患者，可与臂托底板、脚部垫、肩部牵引器、人体定位袋等产品搭配使用。

C系列的一体底座和头颈肩胸底座可适配美岑SRS头部定位架。

- 弧形设计，患者更舒适
- 支持多种固定方案
- 带有固定人体定位袋的工字条固定孔
- 两侧设有隐藏式抓手，便于安装和搬运



## 放射治疗定位装置

### ► C系列底座

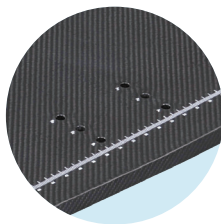
#### 一体底座

MC-CF001	碳纤维材质 (上图)
MC-CG001	MR兼容材质 (下图)

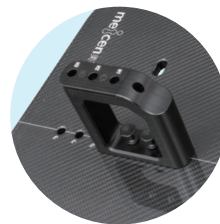
- 支持头部、头颈肩、胸腹以及盆腔等体位固定方案；
- 体部设有三挡选择, 适合不同体型的患者；
- 裆部设有分腿器固定点；
- 可适配S头颈肩型定位膜, 适用于小体型患者体位固定；
- 可选配臂托底板、肩部牵引器使用。



把手易调节



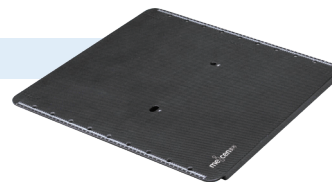
适用不同体型



分腿器固定点

#### 底座延长底板 RC-EBF01

- 重量轻, 便于移动；
- MR兼容款RM-EBG01。



C系列一体底座+底座延长底板+膝部垫、增高垫组合方案

## ► C系列底座

### 头颈肩胸底座

MC-CF002	碳纤维材质 (上图)
MC-CG002	MR 兼容材质 (下图)

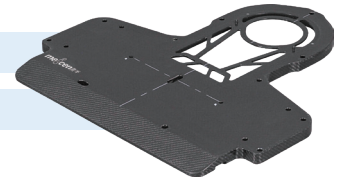
- 弧形设计, 患者更舒适;
- 两侧设有隐藏式抓手, 便于安装和搬运;
- 支持头部、颈肩部、胸肺部的体位固定;
- 可匹配SRS头部定位架使用;
- 可选配臂托底板、肩部牵引器使用。



### 头颈肩底座

MC-CF004	碳纤维材质
MC-CG004	MR 兼容材质

- 支持头部、颈肩部的体位固定方案;
- 可适配S头颈肩型定位膜, 适用于小体型患者体位固定;
- 可匹配美岑SRS头部定位架使用。



### 体部底座

MC-CF003	碳纤维材质 (上图)
MC-CG003	MR 兼容材质 (下图)

- 弧形设计, 患者更舒适;
- 两侧设有隐藏式抓手, 便于安装和搬运;
- 体部设有三挡选择。



## 放射治疗定位装置

### 配置产品

肩部牵引器把手位置多挡可选, 适用不同身高的患者。

#### 拉丁式肩部牵引器 MC-CG001-A01

- 可与C系列的一体底座搭配使用;
- 把手的位置可根据患者情况进行微调。



#### 拉丁式肩部牵引器 MC-CG002-A02

- 适配C系列头颈肩胸底座



可根据患者情况调整, 轻松锁定和拆卸。

#### 增高型分腿器 MC-CG001-A04

- 适配C系列一体底座、Y系列一体底座



#### 分腿器 MC-CG001-A03

- 适配C系列一体底座、Y系列一体底座、体部底座

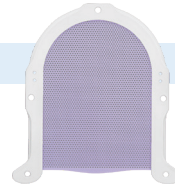


## 配置产品

### 定位膜

· 适用头部肿瘤的放疗定位。

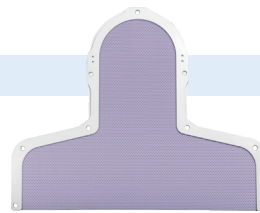
- M2422-VSA190W S型头部, 标准款
- M2422-VSA192W S型头部, 加长款
- M24RA-VSA580W S型头部, 加强筋款



### 定位膜

· 适用头部/ 颈部/ 肺尖部位肿瘤的放疗定位。

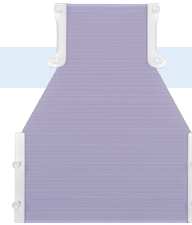
- M2422-VSB190W S头颈肩型, 标准款
- M2422-VSB191W S头颈肩型, 窄肩款
- M24RA-VSB580W S头颈肩型, 加强筋款



### 定位膜

· 适用颈部/ 胸肺部位肿瘤的放疗定位。

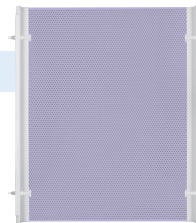
- M2422-VSF193W 颈肩胸型, 标准款



### 定位膜

· 适用胸肺部位肿瘤的放疗定位;  
· 可适配 C 系列一体底座 MC-CF001。

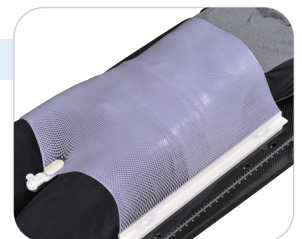
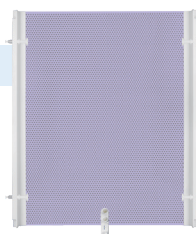
- M2422-VST190W 体型, 标准款



### 定位膜

· 适用盆腔部位肿瘤的放疗定位。

- M2422-VST191W 体型, 标准款



## 放射治疗定位装置

### 配置产品

#### 人体定位袋

- 头部、头颈肩部、体部、全身部等人体定位袋可选，满足不同的临床需求；
- 可根据常规放疗或兼容MR放疗选择不同的材质。



#### 头枕

- 碳纤头枕 RE-HSF6；
- 彩色头枕 RE-HSB5；
- 透明头枕 RE-HSC6；
- 可与C系列底座适配。



RE-HSF6



RE-HSB5



RE-HSC6

#### 膝部垫 & 增高垫 & 脚垫

- 操作简便，可根据不同体型进行灵活调节；
- 可直接固定在CT或治疗床板上，或搭配底座延长底板使用。



膝部垫 RE-FCA01

增高垫 RE-FCA02



脚部垫 RE-FCA03

#### 臂托底板 RC-ASF01

- 可与C系列的一体底座、头颈肩胸底座搭配使用；
- 腕托高度和臂托角度可根据患者情况进行微调。

